

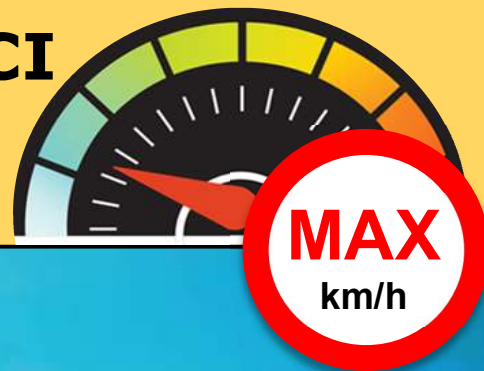
# BIULETYN BEZPIECZEŃSTWA Nr 09



12 MARCA 2024

## OGRANICZENIA PRĘDKOŚCI W STREFIE ZASTRZEŻONEJ LOTNISKA WARSZAWA/MODLIN

INSTRUKCJA OPERACYJNA LOTNISKA WARSZAWA/MODLIN CZĘŚĆ E-16



Droga startowa  
Drogi kołowania

Drogi  
dojazdowe

Na płytach  
postojowych oraz  
wydzielonym terenie  
zaplecza technicznego

Dla ciągnika  
holującego statek  
powietrzny

W odległości 5 m od  
stojącego na stanowisku  
postojowym statku  
powietrznego

Powyższe ograniczenia nie dotyczą pojazdów **DOPL** i **FOLLOW ME** w trakcie wykonywania obowiązków służbowych.

INOP cz. E pkt 16.5.2

Powyższe ograniczenia nie dotyczą **pojazdów operacyjnych lotniska (w tym: DOPL, FOLLOW ME, pojazdu infrastruktury technicznej), Policji, Straży Granicznej, LSRG, SOL**, jeżeli wymagają tego warunki bezpieczeństwa podczas wykonywania zadania oraz w trakcie akcji ratowniczej.

INOP cz. E pkt 16.5.3

*Wszystkie pojazdy poruszające się w PRN obowiązane są każdorazowo do ustąpienia pierwszeństwa kołującemu i wypchanemu statkowi powietrznemu oraz do ustąpienia pierwszeństwa pasażerom poruszającym się do/z statku powietrznego. W przypadku zajęcia drogi serwisowej przez pasażerów, dopuszczalne jest omińnięcie jej wokół statku powietrznego, a jeśli wymaga tego sytuacja, zajęcie DK, po wcześniejszym uzyskaniu zgody od SRL.*

INOP cz. E pkt 16.6.1