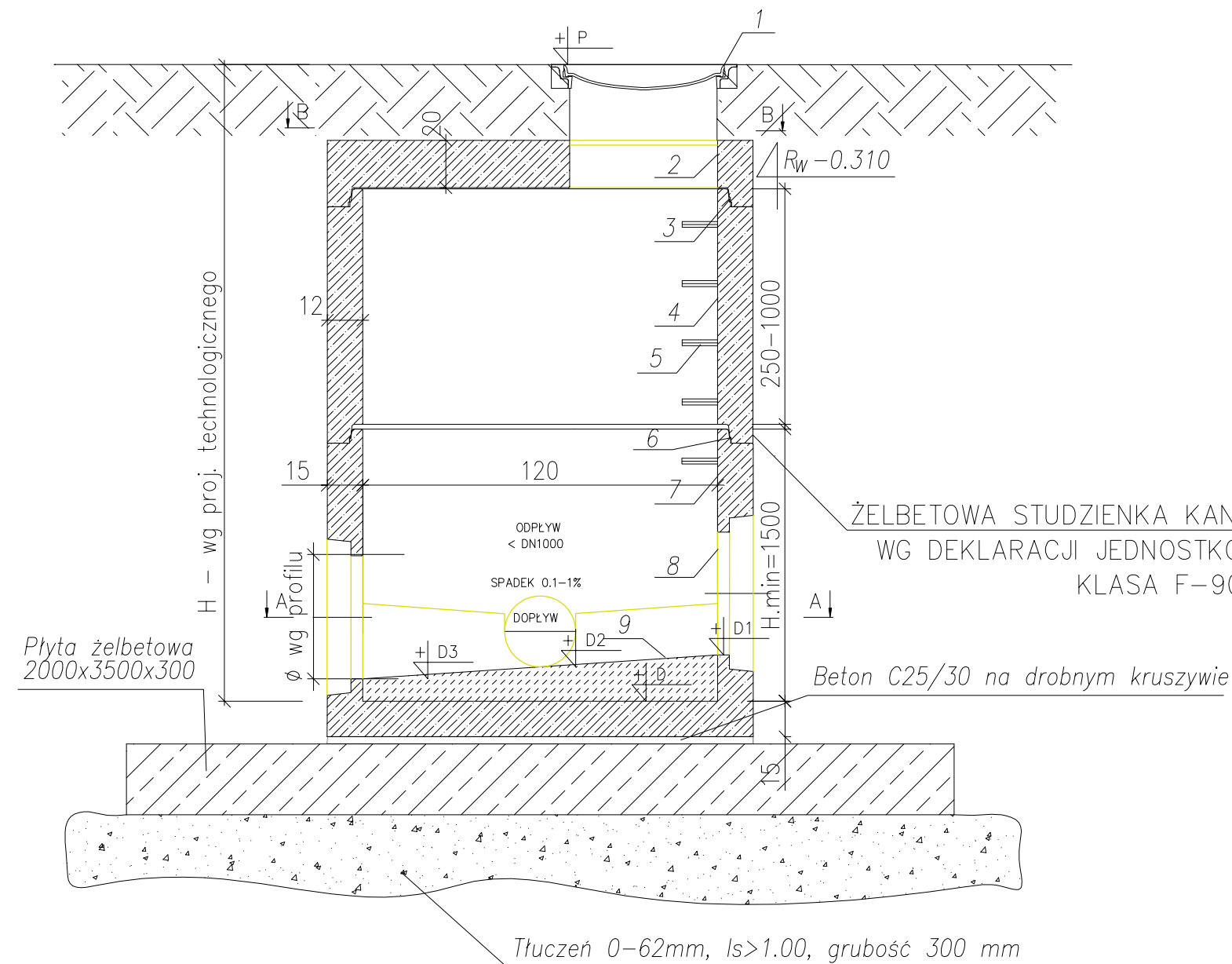
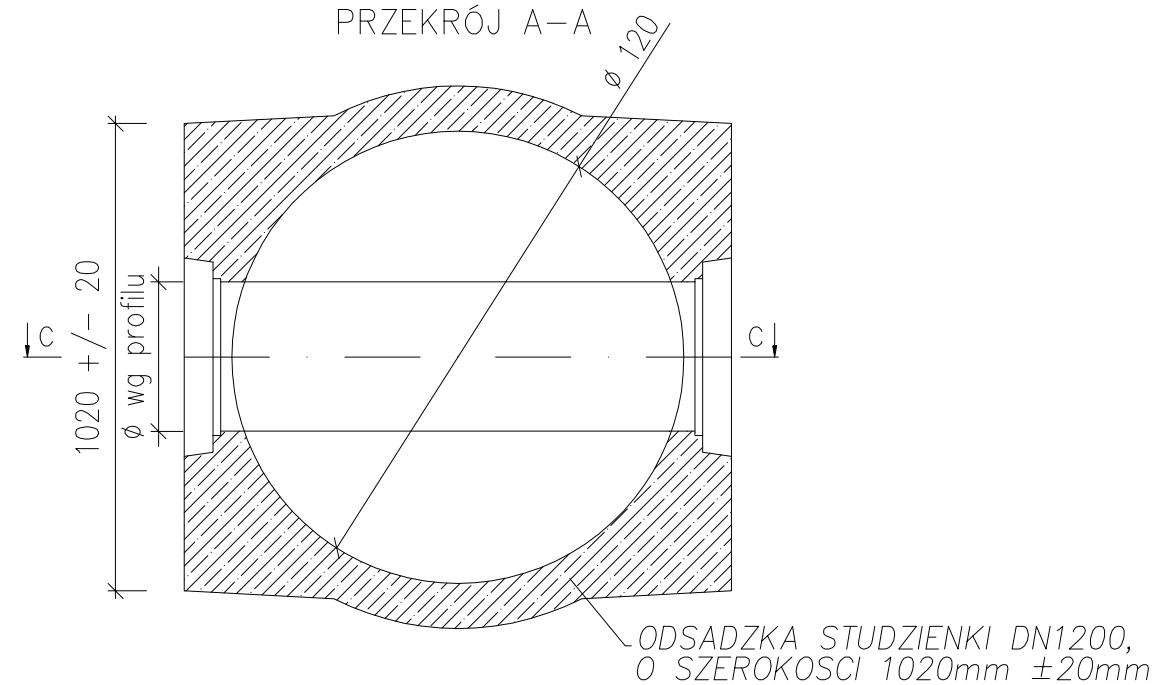


## SCHEMAT POSADOWIENIA STUDZIENKI

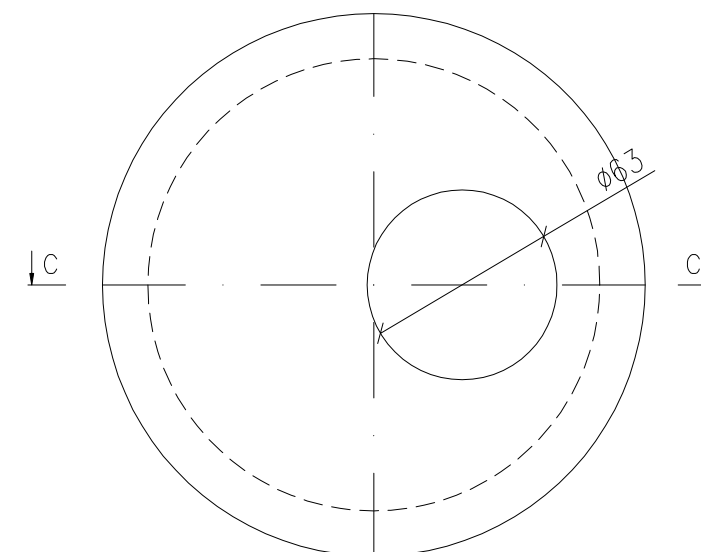
PRZEKROJ C-C



PRZEKRÓJ A-A



PRZEKRÓJ B-B



ELEMENTY PREFABRYKOWANEJ STUDZIENKI

DN1200 WG DOKUMENTACJI JEDNOSTKOWEJ PRODUCENTA

Nr	Element
1	WŁAZ ŻELIWNY W KLASIE F-900 (zabetonowany w płycie konstrukcyjne lotniska)
2	ŻELBETOWA PŁYTA POKRYWOWA DLA STUDZIENKI DN1200 (z felcem o wysokość 4cm) W KLASIE WYTRZYMAŁOŚCI F-900, H=20cm
3	POKĄCZENIA POMIĘDZY ELEMENTAMI STUDZIENEK NA USZCZELKI KLINOWE TYPU EPDM LUB SBR WG EN681-1
4	KRAĞ ŻELBETOWY DN1200 WG DOKUMENTACJI JEDNOSTKOWEJ PRODUCENTA
5	STOPNIE ŻŁAZOWE WG PN-EN 13101, ROZSTAW I USTYŁOWANIE WG PN-EN 1317
6	POKĄCZENIA POMIĘDZY ELEMENTAMI STUDZIENEK NA USZCZELKI KLINOWE TYPU EPDM LUB SBR WG EN681-1
7	ZABETONOWANE PRZEJŚCIE SZCZELNE
8	KINETA BETONOWA, Z BETONU C35/45,

Zamawiający		Mazowiecki Port Lotniczy Warszawa-Modlin Sp. z o.o. ul. Gen. Wiktora Thommee 1a, 05-102 Nowy Dwór Mazowiecki					
Wykonawca projektu		BIURO STUDIÓW I PROJEKTÓW LOTNISKOWYCH <b>POLCONSULT</b> Sp. z o.o. 00 - 697 Warszawa, ul. Al. Jerozolimskie 53					
Nazwa i adres obiektu		Mazowiecki Port Lotniczy Warszawa-Modlin ul. Gen. Wiktora Thommee 1a, 05-102 Nowy Dwór Mazowiecki					
Nazwa projektu		SCALENIE PROJEKTÓW WYKONAWCZYCH DROGI KOŁOWANIA A1,B ORAZ FRAGMENTU A2 (OD PPS1 DO DK C) Z PODZIAŁEM NA ETAPY WYKONAWCZE W TRZECH FAZACH NA TERENIE LOTNISKA WARSZAWA/MODLIN					
Faza projektu		PROJEKT WYKONAWCZY <b>TOM 3. CZĘŚĆ SANITARNA</b>					
Tytuł rysunku		Schemat posadowienia studni kanalizacyjnej Ø1200					
Branża		Sanitarna		Nr upraw.	Data	Podpis	Nr umowy
Projektant	mgr inż. Tomasz Dudzin		MAZ/0207/PWOS/06	04.2017			015/17 i 021/17 (Nr arch. w BSiPL PL-1100A/180)
Opracował							Skala 1:20
Opracował	-----		-----	-----	-----		Nr rysunku
Sprawdził	mgr inż. Zbigniew Skopiński		St-593/77	04.2017			S-3