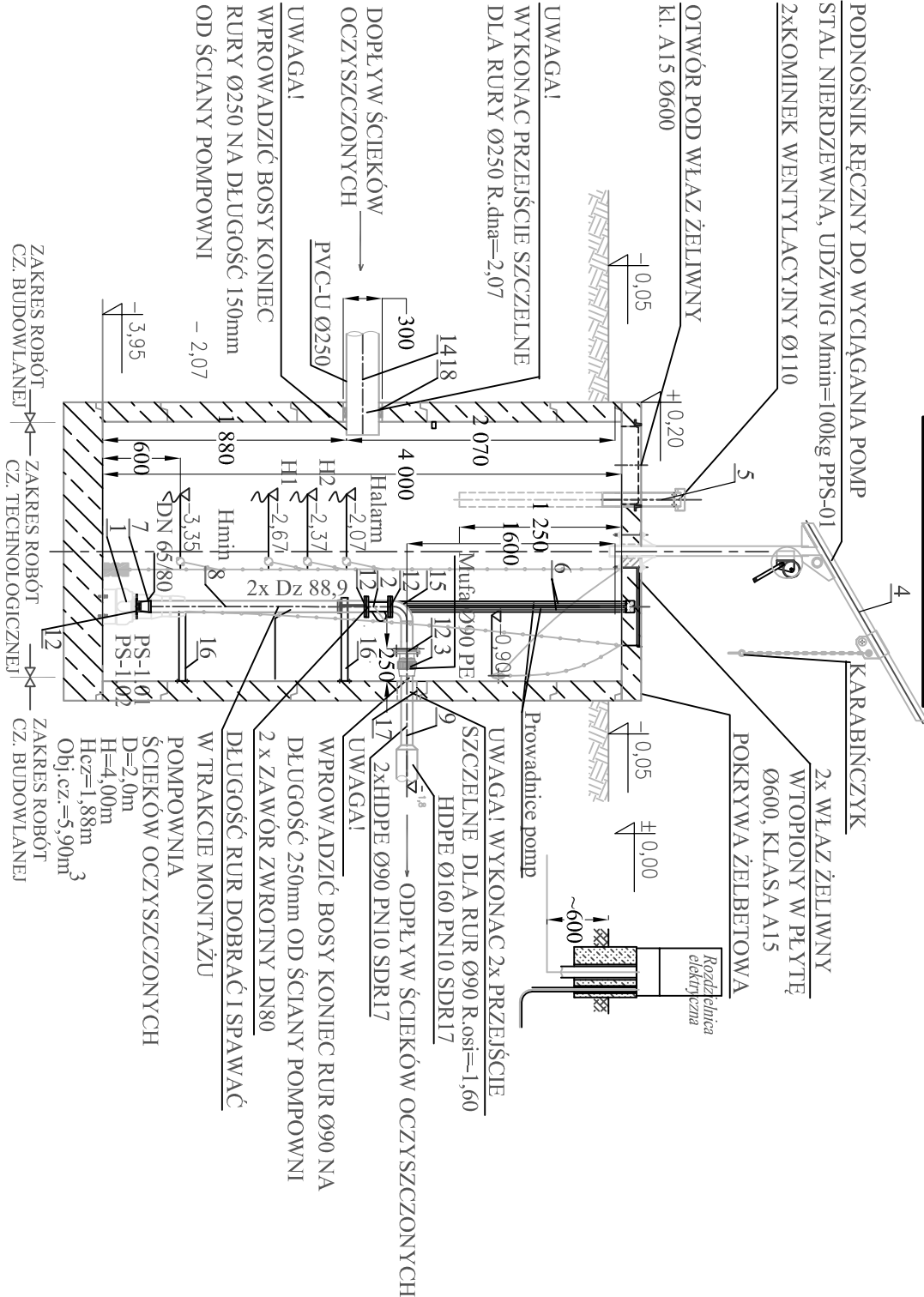
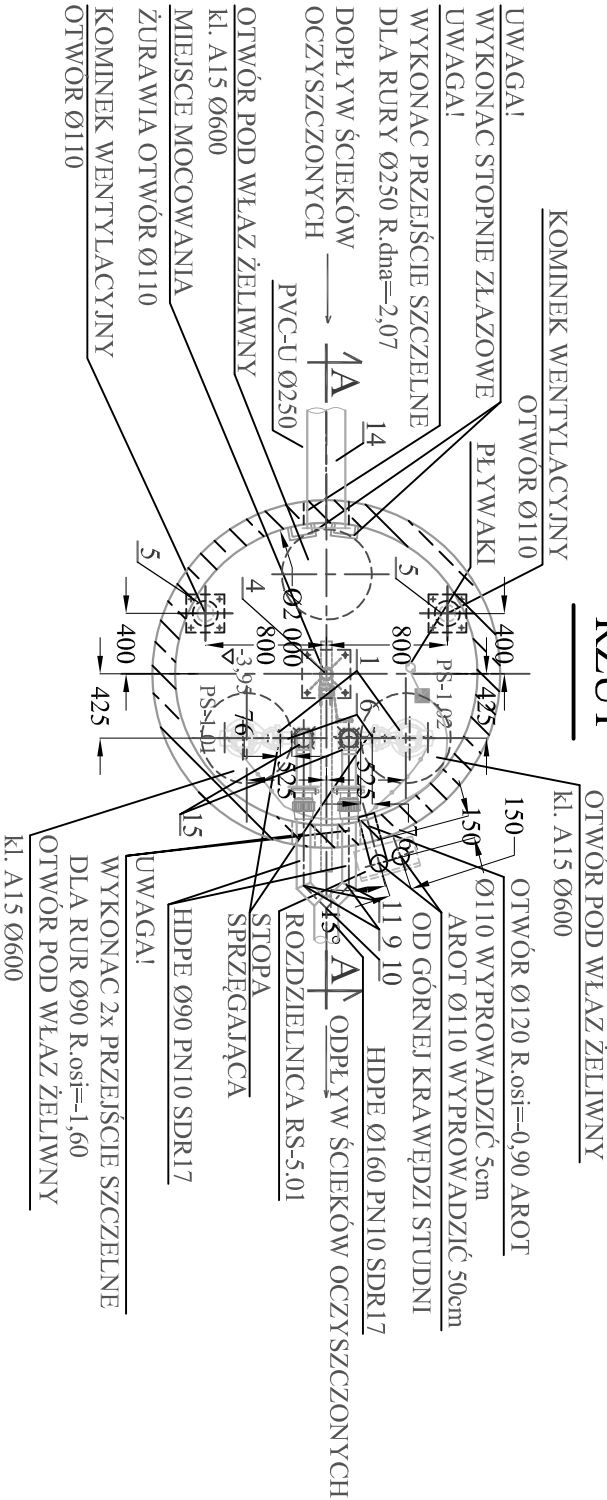


PRZĘKROJ A - A



RZUT



UWAGA: SZCZEGÓŁY KONSTRUKCYJNE ZBIORNIKA PATRZ RYSUNKI Z BRANŻY ARCHITEKTURA I KONSTRUKCJA

18	Przejście szczelne - łańcuszki uszczelniające dla rury Ø250	1 kpl.	-	-
17	Przejście szczelne - łańcuszki uszczelniające dla rury Ø90	2 kpl.	-	-
16	Podpora rury Dz88,9, wykonana ze stali 1.4301	4 kpl.	-	-
15	Łuk gładki - Dz88,9 x 2,6 / 90° R = 1,5 d /; st. 1.4301	2 szt.	-	-
14	Rura PVC-U Ø250 SN8	1 m	-	-
13	Kolnierz Dn65 ze stali 1.4301	2 szt.	-	-
12	Kolnierz Dn80 ze stali 1.4301	6 szt.	-	-
11	Łuk 45° PEHD Dz90 PN10 SDR17	2 szt.	-	-
10	Trójnik redukcyjny PEHD 2x45° 90/160/90	1 szt.	-	-
9	Rura PEHD Dz90x6,6 mm PN10 SDR17	2 m	-	-
8	Rura Dz 88,9 x 2,6 ze stali 1.4301	4 m	-	-
7	Redukcja symetryczna DN65/80 ze stali 1.4301	2 szt.	-	-
6	Zestaw montażowy pompy: Stopa sprzęgająca / 1 szt., Górny uchwyt prowadnic / 1 szt., Prowadnica - Stal A2 / 1 szt.	2 kpl.	-	-
5	Kominek wentylacyjny	2 szt.	-	-
4	Żuraw słupowy z wciągarką obrotowy 270° Udźwig min.100 kg, długość ramienia 1250 mm. Wykonanie stal 1.4301	1 szt.	-	-
3	Prześciówka PE/stal - mufa Ø90 PE	1 kpl.	-	-
2	Zawór zwrotny Dn 80 kolnierzowy	2 szt.	-	-
1	Pompa zatapialna PS-4, Q = 24 m3/h, H = 4,8 m, P = 3,5 kW, obr. = 2900 min-1, Wirlnik typ F /DN65	2 szt.	-	-
			jedn.	całk.
Lp.	Nazwa elementu	Ilość szt.	Ciężar w kg	
Zestawienie elementów				

±0,00 = 104,80m n.p.m.

Zmiany:	Opis	Data	Nazwisko	Podpis
Objekt:	BUDOWA PODCZYSZCZALNI DLA LOTNISKA MPL WARSZAWA/MODLIN ul. Gen. Wiktora Thommee 1A 05-102 Nowy Dwór Mazowiecki	Indeks	Data	Rys. Nr
Bronzo:		00	25.07.2016	REWIZJA R00
		Fazo	Skala	
	TECHNOLOGIA - PROJEKT WYKONAWCZY	PW	1-50	TE-5
Rysunek:				
OB.5 POMPOWNI ŚCIEKÓW OCZYSZCZONYCH			Imię i Nazwisko	Podpis
		Projektowc:	inz. Andrzej Grundland	
		Opracowc:		
		Sprawdził:		